

**BEGRÄNSAD  
EFTERSÄNDNING**

Om adressaten begärt eftersändning på grund av definitiv avflyttning; återsänd tidningen med uppgift om ny adress!  
Dalarnas Spelmansförbund  
Pär Frejd, Backvägen 4,  
777 60 SÖDERBÄRKE

EVA BERGFORS  
AMSBERGSVÄGEN 17  
784 68 BORLÄNGE

128 012

19

SVERIGE



**B**

PORTO BETALT

FÖRENINGSBREV

# Julottan – en polska

- Jag gjorde den 7-8 år sen, berättar kompositören Mats Wallman.

Första gången vi spelade den var när hemma i Saxdalens kapell på juldagsmorgonen. Då hade den inget namn, men en av mina granar tyckte den skulle heta Julottan, och så har det blivit.

## • efter...

En serie om spelmän och låtar

Den är till sin uppbyggnad en Polska från södra Dalarna. Hambovarning utfärdas alltså. Ettan är alltså inte så markerad som i en hambo utan mjukare, kanske lite åt Rättvikshället. Karaktären på låten är som namnet antyder högtidlig, eftertänksam.

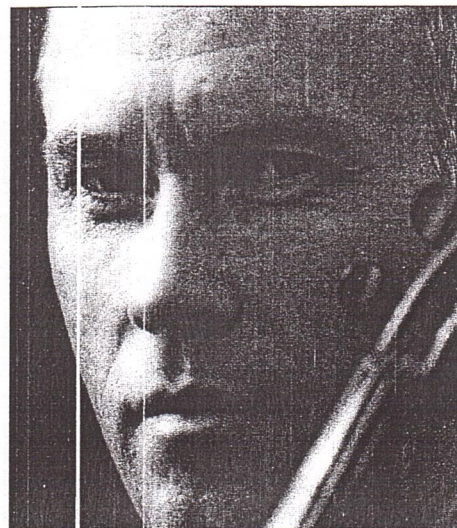
- Det ska gå låååångsamt, säger Mats. Många har fastnat för låten och den finns redan inspelad på CD i tre versioner.

### Elektriker och spelman

Mats Wallman är 39 år och bor i Saxdalen, Grangärde. Elektriker till vardags men flitig spelman på övrig tid. Spelar med i Saxdalingarna och Wallmans polskekvartett där Karin Thörn, Lennart Jansson och fadern Olle ingår.

### Till Japan igen

Tillsammans med Olle går spelmansresorna ibland väldigt långt. Förra året var dom i Japan, snart går turen till Finland, sen väntar Japan nästa år igen. Sayonara Saxdalen.



Thomas Fahlander

Mats Wallman har gjort "Julottan".

## Julottan

Mats Wallman

